



10月10日は目の愛護デーです。スマホやパソコンの使い過ぎ等で  
黒板の字が見えにくい、頭痛・肩こりがするなどの症状はありませんか？  
自分の目を大切にする機会にしてください。

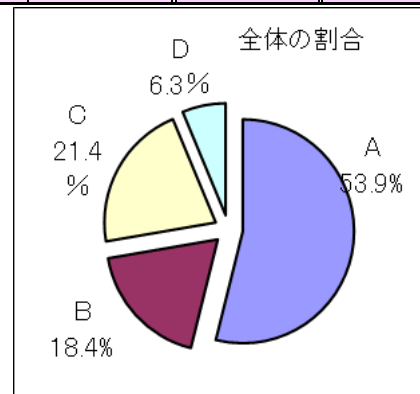
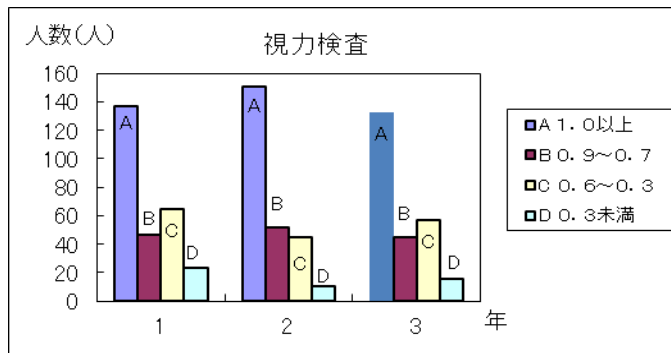
## 令和6年度 視力測定結果

7月末現在

(単位:人)

年次	対象者数	A 1.0以上	B 0.9~0.7	C 0.6~0.3	D 0.3未満	受診勧告者 (C,D)	前年度 受診勧告者
1年	272	137	47	65	23	88	94
2年	258	151	52	45	10	55	83
3年	251	133	45	57	16	73	55
合計	781	421	144	167	49	216	232
割合		53.9%	18.4%	21.4%	6.3%	27.7%	30.1%

受診者:781名 未検者:1名(1年男子)



視力検査(4月)の結果、受診の必要な生徒【判定;C・D】は約3割弱でした。(前年度より減)  
個人の検査結果については、すでに配布してあります。夏休みや9月中に専門医を受診した生徒も何人か見られましたが、まだ報告していない生徒が多いので今回再通知(ピンク色)します。

医療費助成等の地域もありますので、早い時期に眼科を受診し、報告をお願いします。

特に3年生は、進学・就職で慌てないためにも、早期に受診をしておきましょう。

**受診報告者(9月末)** ・ ・ ・全体 53/216人(24.5%) \*昨年度同時期(25.8%)よりも減  
【1年;31/88人(35.2%) 2年;6/55人(10.9%) 3年;16/73人(21.9%)】

### 学校でケガをして病院に行ったら…すぐに連絡 ~災害共済給付申請について~

学校内(授業中・部活動中・休み時間)や登校・下校時の『学校管理下でのケガ』に対しては、医療費の申請手続きが可能です。医療費の点数が合計500点以上の場合(保険適用で1500円以上)が対象になります。〔「子ども医療費助成」制度(窓口支払いが無い場合でも)が実施されている市町村においても、申請手続きが可能です。特に利府町は、学校災害給付制度が優先されます。〕

なお、交通事故関係(自転車同士の事故や自動車による事故等)については、自賠責保険が関係するので、まずご連絡をお願いします。

最近、時間が経過してからの申請が多くなっています。発生状況や受診状況があいまいになってしまうので、すぐに保健室にケガの報告と手続きの相談をしてください。必要な書類を渡します。

# コンタクトレンズを正しく使おう!

コンタクトレンズは、使い方を間違えると目の障害につながることも。

## こんなことをしていませんか?



## 知ってますか?

コンタクトレンズは医療機器です

医療機器は、体への影響の程度によってクラス分けされています。

コンタクトレンズはクラスⅢの「高度管理医療機器」。「不具合が生じた場合、人体への影響が大きいもの」とされていて、これは人工骨や人工呼吸器と同じです。

カラーコンタクトレンズに注意!

カラコンも「高度管理医療機器」。通販などで海外から送られてくるものの中には、粗悪品もあるので注意を!



## コンタクトの正しい使い方は

- 装着する前に必ず眼科医の検査を受ける
- 眼科で自分にあったレンズを選んでもらう
- 装用の前には手を洗う
- レンズにキズや破損がないか確認する
- 交換サイクルを正しく守る
- 装用時間をこえないように
- レンズやケア用品の取り扱い方法を守る
- 異常を感じたら、すぐはずして眼科へ
- 潤子がよくても眼科での定期検診は必ず受ける

## 眼科の定期検診では、こんなことをみます

- ▶ 目の障害がないか
- ▶ 度数の変化はないか
- ▶ カーブは合っているか
- ▶ レンズにキズや変形はないか
- ▶ レンズに汚れが付着していないか

## 目のけがに注意!!

目のけがは、こんなふうになっています

### 部活動で



自打球が直撃



スマッシュが当たった



接触プレーで激突



キャッチボールに失敗

### 授業中・ふだんの生活の中で



けんがで殴られた



振り回した棒が直撃



プリントの角が目



ベンチで釘を抜こうとして

## こんなときは、急いで眼科へ

- ぼやけて見える。
- ものが二重に見える。
- 一部だけ見えない範囲がある。  
(視野が欠けている)
- 目が痛い。

## 症状がなくても必ず受診

目や目のまわりに物が当たったり、ぶつかったりしたときは、痛みや見えにくさなどの症状がなくても、その日のうちに眼科に受診して、精密検査を受けましょう。



治療が遅れると、視力が低下したり、目に障害が残る場合があります。