

カウンセリングだより

令和8年4月8日(水)
宮城県利府高等学校

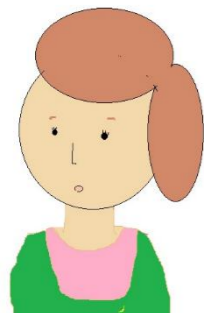
ご入学、ご進級おめでとうございます。新年度の学校生活、これからまだまだ緊張する場面があると思います。1年次生には全てが新しいことばかりで戸惑うこともあるでしょう。2・3年次はこれから新たな学年が始まります。

毎日の生活に慣れてくると習慣化され、何となく過ぎてしまうことがたくさん出てきます。不安になったり、孤独を感じたりすることがあるかもしれません。そんな時は、自分ひとりで悩まずに話してみませんか？話をすることですっきりすることもあります。遠慮せずにカウンセリングを受けてみましょう。友達関係や家族関係、何か話したいこと、相談したいことがあればどんな小さなことでも相談できます。もちろんプライバシーは守られます。保護者の方も申し込み可能です。

今年度、本校には計34回、専門のカウンセラーが来る予定となっています。

健康教育部では「カウンセリング受けてみたい」と考えている生徒の皆さんと保護者の方々の窓口になります。ぜひ、遠慮なく声をかけてみてください。

<カウンセリング担当者>



初めまして。
スクールカウンセラーの鈴木好美(すずきよしみ)です。
お話ししたいことがあればどんなことでも構いません。
気軽に利用してください。

鈴木 好美 先生 (スクールカウンセラー)



~カウンセリング年間計画表~

HP 掲載用

回	月日
第1回	4月8日(水)
第2回	4月21日(火)
第3回	4月30日(木)
第4回	5月12日(火)
第5回	5月19日(火)
第6回	5月26日(火)
第7回	6月2日(火)
第8回	6月10日(水)
第9回	6月16日(火)
第10回	6月23日(火)
第11回	6月30日(火)
第12回	7月7日(火)
第13回	7月14日(火)
第14回	8月25日(火)
第15回	9月1日(火)
第16回	9月8日(火)
第17回	9月30日(水)
第18回	10月6日(火)
第19回	10月15日(木)
第20回	10月21日(水)
第21回	10月27日(火)
第22回	11月4日(水)
第23回	11月10日(火)
第24回	11月17日(火)
第25回	11月25日(水)
第26回	12月2日(水)
第27回	12月9日(水)
第28回	12月15日(火)
第29回	12月22日(火)
第30回	1月13日(水)
第31回	1月19日(火)
第32回	1月26日(火)
第33回	2月2日(火)
第34回	2月17日(水)

カウンセリング時間		
時限	時間	予約
1	8:45~9:35	
2	9:45~10:35	予約A
3	10:45~11:35	予約B
4	11:45~12:35	予約C
昼休み	12:50~13:15	予約D
5	13:20~14:10	予約E
6	14:20~15:10	予約F
放課後	15:15~15:30	打ち合わせ

専門的なカウンセラーの先生が来てくれるので、一人で悩むより解決の糸口になるかもしれません。
授業が心配という人も、授業中にカウンセリングを受ける場合は公認欠席となります。
※生徒だけではなく保護者の皆さんも相談することが可能ですので、お気軽にお問い合わせください。
(担任や保健室に電話していただいてもかまいません。)

カウンセリングの予約方法

1. カウセリング担当の先生、担任の先生、部活の顧問の先生に話をして予約する方法、または保健室に直接申し込み方法があります。
2. カウセリングを申し込んだ先生、または保健室から日程や時間のお知らせがきます。
3. 当日忘れずにカウンセリングルームに向かいましょう。(鴻翔館・・・売店のある建物です)

※場所がわからないときはカウンセリングが始まる前に保健室に来てください。